

夢をカタチに!  
柏でStart Up!!

# かしわ 創業塾

柏で創業を考えている人へ!  
あなたの夢をサポートします!

**募集定員 先着 24名**  
定員となり次第締切



## 平成30年 第9期 塾生募集

10:00~17:00 (6時間・昼食休憩あり)  
個別相談: 11月1日(木)、2日(金)

1日目 2日目 3日目 4日目 5日目  
10/7日 10/14日 10/21日 11/4日 11/18日

会場 柏商工会議所 会議室 参加費 5,000円(全5回) ※初回にご用意ください 対象 柏市内で創業予定、または創業後間もない方。(過去にサラリーマン、主婦、シニア層の方も多数参加)

### 講・師・紹・介

#### ● 統括講師

**秋島一雄**(あきしま かずお)氏  
中小企業診断士・キャリアカウンセラー  
総合商社勤務14年(営業、米国、インドネシア・タイ駐在)、半導体メーカー勤務6年を経て、株式会社IAC設立。商工会議所のコーディネーター等として活躍中。経営戦略、営業力強化、創業支援、海外支援、人材育成を得意分野とし、各地商工会議所等でのセミナーや企業研修の講師としての実績も多数。創業相談を含めた中小企業の経営支援は年間200件を超え、現場感覚でのアドバイスには定評がある。



#### ● 講師

**稲葉 寛**(いなば ひろし)氏 中小企業診断士



学習院大学理学部卒業後、大手SIerで25年以上にわたり、システムコンサルタントおよびプロジェクトマネージャーとしてシステム開発に従事。これまで、通信事業者、タイヤ製造会社、損害保険会社などの業務システムの要件定義から製造・テストまでの開発業務や、顧客に代わって受入テストを行う第三者検証業務を手掛けてきている。現在、ソフトウェア検証サービス部門を統括。2010年に中小企業診断士登録。中小企業の経営相談や商店街支援のほか、若手経営塾講師(IT)、地域金融機関における補助金申請相談員、中小企業庁主管の支援事業における事業計画認定審査員を務めている。幼少のころから現在まで柏市(旧沼南町)に在住し、地元・東葛地域の中小企業経営者に役立つ診断士を目指している。

#### ● 講師

**北澤彩子**(きたざわ さいこ)氏 社労士事務所 彩工房 社会保険労務士



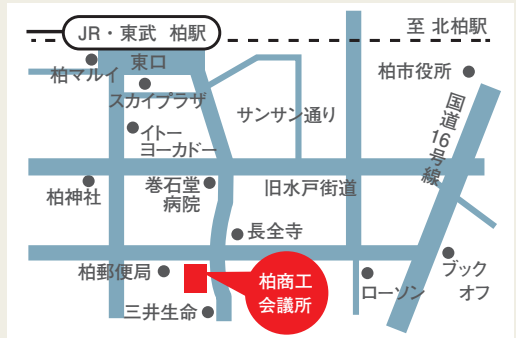
秋田大学教育学部卒業後、ケニアで青年海外協力隊員(理数科教師)として活動。帰国後、協力隊員の募集セミナーの企画・運営業務に携わった。さらに夫の転勤に伴い、アフリカのザンビアで3年間生活。帰国後、半導体メーカーで貿易事務。育児中の2011年に社会保険労務士試験合格。現在は、主に首都圏の企業で人事・労務関連業務を行っており、モットーとしている「オータメイドの労務管理」は企業からの評価も人気が高い。更に、ハローワークで外国人雇用管理アドバイザーとしても活躍をしている。講師としては、得意分野の人事労務関連以外にも、新人研修やアンガーマネジメントファシリテーター、さらには大手キャリア企業主催による学校でのスマートフォン教室にも多く登壇している。

### 受講特典

※出席率80%以上が条件

- 1) 会社(※)設立時の登録免許税が軽減されます  
※株式会社、合名会社、合資会社又は合同会社を指します。
  - 2) 創業関連保証の特例  
無担保、第三者保証人なしの創業関連保証が、事業開始の6ヶ月前から利用可能。
  - 3) 日本政策金融公庫の融資制度  
※「新創業融資制度」について、自己資金要件を充足したものとして、利用することが可能。(別途、審査要)  
※「新規開業資金」について、特別利率の適用が可能。(別途、審査要)
- その他、柏商工会議所(中小企業相談所)では創業予定者を始め、創業後の事業者に対し事業計画策定支援から策定後の実施支援、各種融資の斡旋や補助金申請に関する支援をおこなっております。

※原則、全ての日程を受講できる方に限ります。 ※開業予定業種が「未定」の方でもご参加いただけます。  
※柏市外で創業予定、または、すでに柏市外で開業済みの方はご参加いただけません。  
※同一事業を複数名で開業する場合は、代表の方のみご参加いただけますようお願い致します。



柏商工会議所 中小企業相談所 TEL. 04-7162-3305 FAX. 04-7162-3323 〒277-0011 千葉県柏市東上町7-18  
※募集開始、申込に関する詳細は当所HPにてご確認ください。 <https://www.kashiwa-cci.or.jp>

主催 柏商工会議所 共催 柏市 後援 株式会社 日本政策金融公庫 松戸支店

# かしわ創業塾がキョラム

さあ創業を考えよう!

**1** 10/7(日)

午前: 創業のための心構えと準備  
一緒に学ぶ仲間を知ろう  
午後: 準備と手続き  
事業計画を考える

※講義後、ネットワーク作りのための懇親会(自由参加)を開催

創業を成功へのホップ

**2** 10/14(日)

午前: 創業へのマーケティング  
午後: ①自分の給与を考える  
②創業における資金調達と創業計画書の書き方について

講師:株式会社日本政策金融公庫 松戸支店  
融資第二課長 西恭孝氏

創業を成功へのステップ

**3** 10/21(日)

午前: 起業家のIT活用術  
午後: 創業計画を作る  
仲間と考える創業ゲーム

創業を成功へのジャンプ

**4** 11/4(日)

午前: 創業塾OB・OGの体験談  
午後: 創業計画書のブラッシュアップ  
仲間と考える創業ゲーム(続き)

個別相談会

\*希望者のみ

11/1(木)

11/2(金)

創業塾のフィナーレ  
(発表会と卒業式)

**5** 11/18(日)

午前: 創業ゲームの環境変化とその対応  
午後: グループ対抗創業ゲームの発表と評価  
個人の創業計画と自己PRタイム  
創業塾のまとめと卒業式

※講義内容は一部変更となる場合がございます。

## 第7期生 参加者の声

畠山 正博氏  
機代一 代表取締役

業種: 施設・家庭の窓防犯フィルム施工 / ブランド品(財布、バック等)の販売  
URL: [フィルム施工] <https://store.shopping.yahoo.co.jp/yoichi-film/>  
URL: [ブランド品販売] <https://store.shopping.yahoo.co.jp/yoiti-co/>



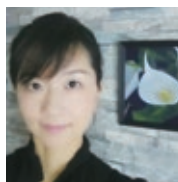
撮影 高木宏和

創業塾は経営に必要な知識を学ぶことが出来る場であり同じ目標を持った仲間と出会える場所です。やりたい事をよりスムーズに行うための情報と人脈は現在の私の大きな支えとなっておりカリキュラム終了後も柏商工会議所に行ってはリアルタイムで必要な情報や現況を相談しています。創業塾の関係者の方は親身になって応援してくれますよ。

## 第7期生 参加者の声

北村 綾香氏  
Magnificent Beauty

業種: 美容業  
URL: <https://magnificentbeauty.amebaownd.com/>



起業しようと考え始めた時に、柏市で助成制度がないか調べていたらこの創業塾に出会いすぐに参加を希望しました。創業塾では様々な業種の起業家希望の方々と意見を交換したり、実際に卒業された方の体験談をお聞きできたりと、リアルな情報をたくさん得ることができ、また、講座でも儲けのHOW TOを学ぶことが、起業を現実の道へと近づけました。開業後は商工会議所の会員となり、税金や年末調整の相談などについていただき安心して運営しています。

### お申込み方法

当所HPから、または下記申込書にご記入の上、FAX、郵送または商工会議所にご持参ください。FAXの場合は、**切り取らず**にこのまま送信してください。

### 柏商工会議所

TEL04-7162-3305 FAX04-7162-3323

## 第9期 かしわ創業塾 受講申込書

2018年(平成30年度)

※定員となりご参加頂けない場合のみ、事務局よりご連絡致します。

ふりがな 氏名	性別 男・女	生年月日	S H	年 月 日	開業予定 業 種
住所 (〒 - )					TEL
メールアドレス	懇親会(自由参加) (10/7 塾終了後に開催)			参加・不参加	懇親会費3,500円(予定) (当日ご用意ください)

●「かしわ創業塾」についてどのようにお知りになりましたか? ・ネット ・柏市広報 ・会議所の広報 ・SNS ・その他( )

### 【事前質問】

●創業塾の講義で聞きたいことなどございましたらご記入ください。( )

### 個人情報の利用 目的について

お預かりした個人情報は、本事業の提供、①受講時の本人確認、②受講者台帳の作成、③修了証書発行(柏市より)、④追跡調査アンケートの送付、⑤創業に関する資料・情報等の提供、⑥その他創業支援に関する業務のために使用し、他の目的には使用しません。ただし、創業に係る問合せに対する回答において必要な範囲かつ主催者及び共催者間でのみ共同利用いたします。