

相手方への賠償

対人賠償共済・・・示談交渉付



《共済金をお支払いする主な場合》

- 自動車事故により、歩行者や他のお車に乗車中の方など他人を死傷させ、法律上の損害賠償責任を負ったときに、被害者1名ごとに自賠責共済等の補償額を超える部分に対し、共済金額を限度に共済金をお支払いします。

【共済金をお支払いできない主な場合】

- 次のいずれかに該当する方の生命または身体が害された場合に、それによって被共済者が被った損害
 - 記名被共済者
 - 被共済者の父母、配偶者または子
 - 被共済者の業務(家事を除きます。以下同様とします。)に従事中の使用人
 - 被共済者の使用者の業務に従事中の他の使用人(ただし、被共済者の範囲がご契約のお車をその使用者の業務に使用している場合に限ります。)ただし、ご契約のお車の所有者および記名被共済者が個人の場合は補償される場合があります。

……など

【対人賠償高額判決例】……安心の無制限がおすすめ!

人身総損害額	裁判所・判決日	被害者・年齢	事故形態	後遺症等級
3億7,829万円	名古屋地裁 平23・2・18	大学3年生・ 男・21才	乗用車ボンネットに伏臥中 走行乗用車から転落	1級1号
3億1,411万円	大阪地裁 平24・3・16	ヘアサロン店長・ 男・25才	バイクで直進中に右折 乗用車と衝突	1級1号

対物賠償共済・・・示談交渉付

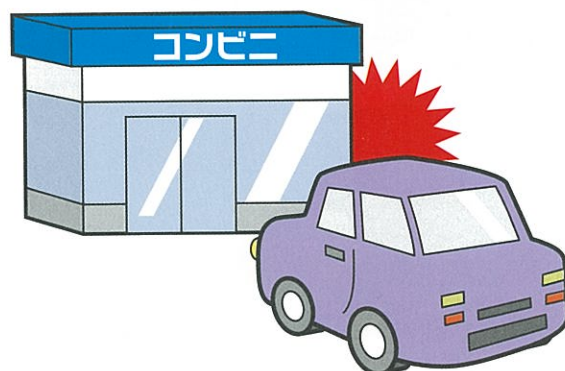
《共済金をお支払いする主な場合》

- 自動車事故により、他人の自動車などの財物に損害を与え、法律上の損害賠償責任を負ったときに、1事故につき共済金額を限度に共済金をお支払いします。

【共済金をお支払いできない主な場合】

- 次のいずれかに該当する方の所有・使用または管理する財物が損害を被った場合に、それによって被共済者が被った損害
 - 被共済者またはその父母、配偶者もしくは子

……など



【対物賠償高額判決例】……安心の無制限がおすすめ!

認容総損害額	裁判所・判決日	損害額内訳(万円)			
		建物損害	逸失利益	パチンコ台	自販機利益
1億3,450万円	東京地裁 平8・7・17	10,904	2,248	255	43
1億1,798万円	大阪地裁 平23・12・7	11,679	119		

【対人・対物賠償共済共通のお支払いできない主な場合】

- 被共済者の故意による損害
- ご契約のお車を運転中の方またはその父母、配偶者もしくは子に対する損害
- 戦争、外国の武力行使、暴動、地震・噴火・津波・革命・内乱・紛争・台風・高潮・こう水・核燃料物質等による損害
- ご契約のお車を競技・曲技のために使用すること、またはこれらを目的とする場所において使用することにより生じた損害

……など